

令和6年12月5日

すもーるすてっぴ

伊勢崎特別支援学校 小学部

第7号



全学年、校外学習に行ってきました

1～6年生、2学期の校外学習が無事に実施できました。保護者の皆様には、荷物の準備や体調管理等ご協力いただき、ありがとうございました。



6年生

1日目は東武動物公園で動物を観たり買い物をしたりしました。埼玉県民活動センターに泊まって2日目は宿舎から電車に乗って鉄道博物館まで移動しました。ドキドキわくわくの2日間でしたが、みんな元気に帰って来ることができました♪



5年生

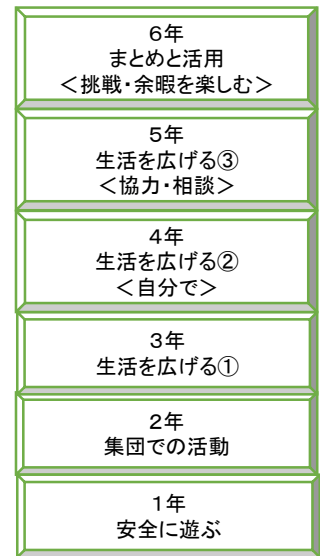
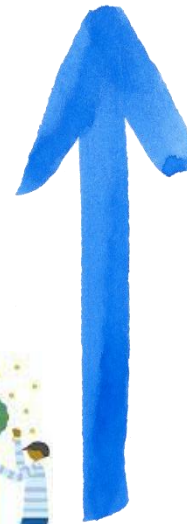
伊勢崎市青少年育成センターに泊まりました。5年生にとっては初めての宿泊学習でしたが、みんな楽しく過ごすことができました。それぞれの係の仕事も立派に務め、誇らしい表情が印象的でした。布団敷きや掃除も協力して頑張りました。



小学部の校外学習の系統

小学部では6年間の学習がつながりのあるものに、そして、卒業後の生活につながるものとなるように、系統を考え、校外学習の内容や行き先を計画・実施しています。また、それぞれの学年の実態に合わせ、前年度の反省を活かし、毎年、校外学習の見直しも行っています。将来の生活に活かせる力を育むために、今からできることや今から取り組みたいことを考え、日々の授業にも取り組んでいます。

6年生の修学旅行では、「自分でできることは自分でやる」ことが当たり前のようにみんなできていました。校外学習は毎日の積み重ねが活かせる場でもあります。1年生のうちから少しずつ、積み重ねていこうと思います。



裏面は1～4年生の校外学習の様子です



1年生

みらい公園へ、2週連続で行きました。みんな元気いっぱい、「おしま〜い!」の声が聞こえるまで遊び続けました(^^)



2年生

スクールバスに乗って、スマークにあるFUN VILLAGEへ行きました。ボールプール、滑り台、電車、バス、ままごとなどなど、いろいろな遊具で思いっきり遊びました! 学校に帰ってからは、お弁当を美味しく食べていました♪



3年生

キンダーブラッツでは遊具を選んで遊んだり、思いきり身体を動かしたり、自分のカードを貼り替えて行き先を伝えたりしながら楽しむことができました。



4年生

ENNICHI 伊勢崎駅から前橋駅まで電車に乗りました。みんな自分で切符を購入してから、改札を通してホームに着きました。一緒にお弁当を食べてから、ENNICHIのアトラクションで楽しみました。

