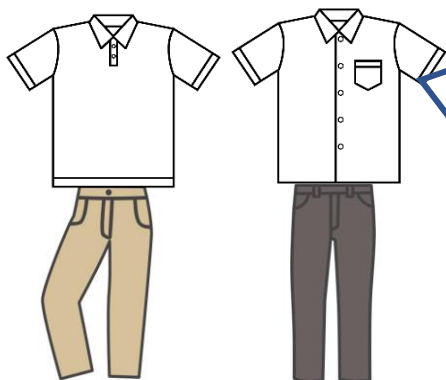


# いせとく 中学部だより

群馬県立伊勢崎特別支援学校 中学部  
令和5年5月29日(月) 第5号

## 通学服などの暑さ対策について

最近、夏になるのが年々早くなっているように感じます。5月中旬から最高気温が35度超えになることもありました。中学部生は、通学服での登下校ですが、暑さ対策として昨年度から以下の様な対策をとっておりますので、ご家庭でお子さんの様子を見ながら、対応してみてください。



### 男子生徒の場合・・・

- ①ズボンは涼しい素材のものを履いても良い(華美でない色:黒灰紺茶白など)、十分丈から七分丈は良いですが、半ズボンは控えてください。クール素材のチノパンなどもおすすめです。
- ②ポロシャツ・Yシャツは白を基本としますが、洗い替えなどで華美でない色でも良いです。
- ③靴下は、短いものでも良いです。

### 女子生徒の場合・・・

- ①スカートは、通学服でも良いですが、似たような色合いのものや無地などの涼しい生地のスカートでも良いです。下着が見えるような極端に短いものは控えてください。スラックス着用の場合は男子生徒の場合と同様です。
- ②ポロシャツ・ブラウスは男子と同様です。
- ③靴下は、ハイソックスでなく、短いものでも良いです。



クール素材のタオルなどを持参しても良いです。似たような色合いが多いので「記名」を、また持ち帰るときに濡れてしまうので、「入れる袋」もあると助かります。



お子さんの特性によっては、こだわりがあって、「暑そうだから、こっちにしないで!」と言っても聞き入れてくれないこともあるでしょう。上記の工夫については「必ずそうしなくてはならない」ではなく「工夫してもよい」ということです。

よろしくお願いします

何かあれば、担任に相談してください。一緒に考えていければと思います。



中学部では、フォーマルな服装での登下校や着替えの学習を通して、将来の社会自立に向けての指導をしています。ボタンやチャック、ハンガーの使い方、TPOに合わせた衣服の選択など、日々の積み重ねで習得していくものです。将来の進路先のことも踏まえ、暑さ対策と学習を両立させながら、生徒のより良い将来のため支援・指導をしていきますので、ご理解のうえ、ご協力をよろしくお願いします。