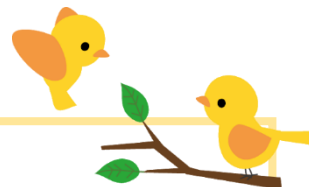


## 群馬県立伊勢崎特別支援学校サポート事業のご案内

本校では、特別支援学校のセンター的機能事業として、相談事業を実施しています。保育所(園)・認定こども園・幼稚園・小中学校等の先生方、及び保護者の皆様をサポートします。お困りのことがありましたら、小さなことでもお気軽にご連絡ください。



### 来校相談

本校に来校していただき、直接お話をうかがって相談に対応します。就学に関する相談も受け付けています。授業の様子や施設設備を見学していただくこともできます。まずは、電話でご連絡ください。

### 訪問相談

保育所(園)・認定こども園・幼稚園・小中学校に訪問して、相談に対応します。お子さんの活動の様子を参観させていただき、かかわり方や支援の方法を担当の先生と一緒に考えます。必要に応じて、盲・聾・肢体不自由特別支援学校の専門アドバイザーや理学療法士・作業療法士・言語聴覚士・心理士等と連携して対応します。 ※詳細はチラシをご覧ください。

### 電話・メールによる相談

お子さんの発達や就学などで悩んでいる保護者の方や、気になるお子さんの指導で悩んでいる先生方の電話・メールによる相談に随時対応します。

相談事業の他に、地域支援だより「いせとく通信」を発行して、特別支援教育に関する情報提供を行っています。

#### ◎問い合わせ・連絡先

群馬県立伊勢崎特別支援学校(地域支援部)

TEL:0270 - 25 - 4461

FAX:0270 - 21 - 8653

E-mail:[isetoku-sodan@edu-g.gsn.ed.jp](mailto:isetoku-sodan@edu-g.gsn.ed.jp) (担当直通)

担当:専門アドバイザー 福田 さとみ

